

法人会会員の
みなさまへ

人間ドック 会員限定価格

従業員およびそのご家族の方もご利用いただけます。

通常52,800円(税込)のところ→
オプション検査は別料金となります。

44,000円(税込)

ご希望者には骨密度検査をサービスいたします。



当施設は、人間ドック・健診施設 機能評価認定を受けています。

検査のお知らせ

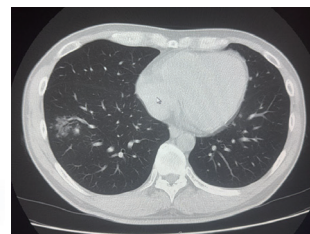
肺がん・肺がん検査について

肺がんは日本のがんによる死亡原因の上位に位置しており、罹患する人は40歳代から増加します。早期には症状が見られないことも多く、進行して初めて症状が出ることもあります。しかし、**症状の出ないうちに健診を受診し、早期のうちに治療すれば約8割が治るようになりました。肺にがんを疑う病変がないか調べる画像診断法としては、CT検査が今のところ最も有力な方法です。**

(国立研究開発法人国立がん研究センター がん情報サービス/公益財団法人 日本対がん協会)

検査料金 8,800円(税込)

当院CT装置：16列マルチスライスCT



一般社団法人 オリエンタル労働衛生協会 東京支部

オリエンタル上野健診センター

〒110-0005 東京都台東区上野1-20-11

Mail ueno-center@oriental-gr.com

URL <https://www.oriental-gr.com/ort/oriental.htm>

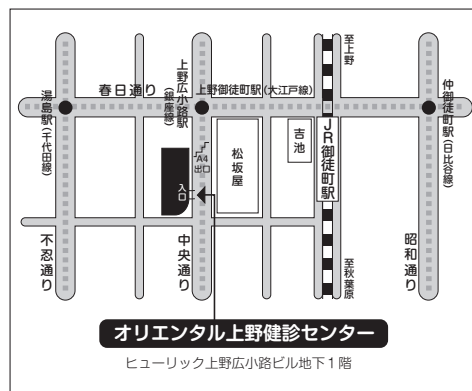
代表電話 03(5816)0711

予約電話 03(5816)0720

裏面の人間ドック予約申込書にご記入の上、FAXにてお申し込みください。
お電話によるご相談も承っております。

FAX 03(5816)0712

※上記内容は2026年3月31日まで有効。



人間ドック利用予約申込書

(2026年3月31日まで有効)

オリエンタル上野健診センター

申込書送付先 FAX 03(5816)0712

法人会名	法人会	健診 希望日	第一希望	月	日()
会社名 (法人会会員番号)			第二希望	月	日()
			第三希望	月	日()
〒 - 会社住所 会社電話 ()					
申込者 フリガナ 氏名	男 ・ 女	生 年 月 日	昭和・平成	年	月 日
〒 - 申込者住所 携帯電話番号もしくは自宅電話番号 ()					
健診種別	人間ドック基本コース 44,000円(税込)				
問診票送付先	会社・自宅		日 中 連絡先	会社・自宅・携帯	

下記の事項についてカッコ内に該当する項目に丸を付けてください。

(女性の方は生理期間中の受診を避けて頂きます様お願いします。)

*下記URLにて「個人情報の取扱いについて」を確認し、同意して申し込みます。

<https://www.oriental-gr.com/ort/kensin/koj.html>

[同意する ・ 同意しない 〇 署名]

*胃の検査方法はどちらを希望されますか。(経鼻胃カメラは土曜は不可。)

[胃部レントゲン・経口胃カメラ・経鼻胃カメラ]

経鼻胃カメラの場合別料金 2,200円(税込)

*肺がん検査は希望されますか。 [胸部マルチスライスCT・喀痰細胞診・いいえ]

別料金 ・胸部マルチスライスCT検査 8,800円(税込)

・喀痰細胞診 3,850円(税込)

・胸部マルチスライスCT検査+喀痰細胞診 11,000円(税込)

*腫瘍マーカーセット(CA19-9・AFP・CEA)は希望されますか。

別料金 4,400円(税込)

[はい・いいえ]

*乳がん健診は希望されますか。

別料金 3,850円(税込)

[マンモグラフィ・超音波・いいえ]

*子宮がん健診は希望されますか。

別料金 3,850円(税込)

[はい・いいえ]

*骨密度検査は希望されますか。

法人会会員様特典 別途料金はいただきません。

[はい・いいえ]

*視野検査は希望されますか。

別料金 3,850円(税込)

[はい・いいえ]

*下記項目で受診希望されるものがあれば〇を付けてください。

[LOX-index検査 ・ MCIスクリーニング検査プラス ・ アミノインデックス検査
13,200円(税込) 16,500円(税込) 25,300円(税込)]

※この申込書に記載されている内容については、健診の利用予約申込書としての目的以外には一切使用しません。